

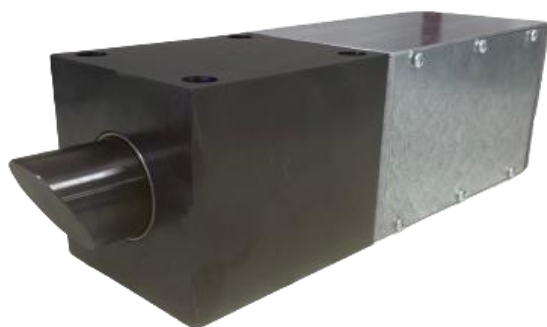
# Taquet Motorisé

Mise en sécurité des machines dangereuses suivant les normes

EN292/EN1088/EN60204-1/EN60947-5-1

Conforme aux articles: Art 5.6.5.4, Art 5.6.5.5, Art 5.6.5.6

De la norme EN 81-20:2020 (F)



## CARACTERISTIQUES ELECTRIQUES

<b>Motorisation</b>	Stepper motor		
<b>Facteur de marche</b>	100%		
<b>Tension d'alimentation</b>	Stand	Min	Max
	24Vdc	15Vdc	30Vdc
<b>Consommation 24Vdc</b>	12W		
<b>Intensité d'appel 24Vdc</b>	500mA		
<b>Intensité de maintien 24Vdc</b>	100mA (2,4W)		
<b>Temps de rentrée du pêne</b>	1200ms		
<b>Contact position du pêne</b>	Rentré/sorti (standard)		
<b>Cyclage maxi</b>	500/heure		

## CARACTERISTIQUES ENVIRONNEMENTALES

<b>Température de fonctionnement</b>	-20°C à +70°C
<b>Température de stockage</b>	-40°C à +80°C
<b>Masse</b>	7,85 Kg
<b>Indice de protection</b>	IP 41

## Descriptif:

- Taquet Motorisé par moteur pas-à-pas, entraîné par un système d'engrenage et crémaillère.
- Grande force de traction du pêne, avec une consommation basse.
- Permet un câblage électrique avec une petite section de câble (0,5mm<sup>2</sup> à 0,75mm<sup>2</sup>) ou plus.



MADE IN FRANCE

**Microtechnic**

Ecoparc de Bel Air, 436 rue Orion  
34570 Vailhauquès

# Taquet Motorisé

## Dimensions techniques:

### CARACTERISTIQUES MECANIKES

**Force radiale de maintien en position statique** 6 Tonnes

**Diamètre du pêne** 40mm

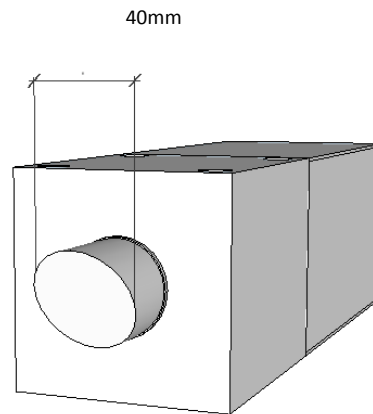
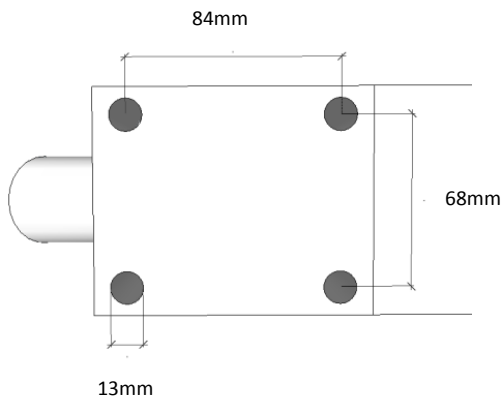
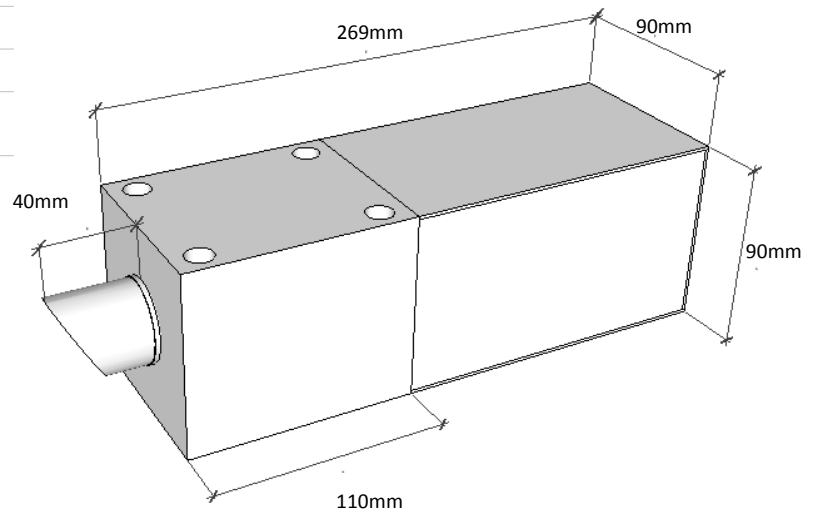
**Course du pêne** 40mm

**Forme du pêne** Biseauté

**Fixation** 4 trous, Diam 13mm

**Socle** Acier

**Sécurité positive** Sortie automatique du pêne, sur absence de tension



MADE IN FRANCE

**Microtechnic**

Ecoparc de Bel Air, 436 rue Orion  
34570 Vailhauquès

# Taquet Motorisé

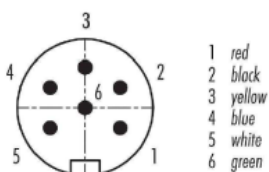
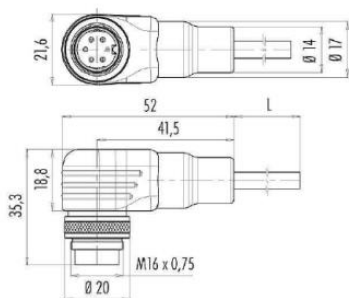
## Option de câblage :

### Sortie BD:



### Descriptif:

- Connecteur femelle à bride 8 brins.
- Fourni avec son câble,
  - 6x0,25mm<sup>2</sup>, repérage par code couleur.
  - Longueur 2M
  - Equipé de son connecteur male coudé, surmoulé sur câble, IP67.
- Raccordement avec une bague filetée anti-extraction.



COULEURS	FONCTIONS
1_Rouge	Alimentation +24Vdc
2_Noir	Alimentation 0V
3_Jaune	Info « Taquet sortie »
4_Bleu	
5_Blanc	Info « Taquet Rentré »
6_Vert	

MADE IN FRANCE

**Microtechnic**

Ecoparc de Bel Air, 436 rue Orion  
34570 Vailhauquès

# Taquet Motorisé

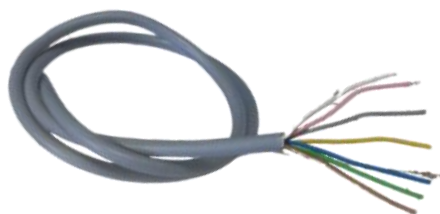
## Option de câblage :

### Sortie PE:



### Descriptif:

- Raccordement avec câble 6x0,25mm<sup>2</sup>, repérage par code couleur.
- Protection avec un presse étoupe PG7, aux normes IP68.
- Longueur de câble sur demande (2m et 3m).



COULEURS	FONCTIONS
1_Rouge	Alimentation +24Vdc
2_Noir	Alimentation 0V
3_Jaune	Info « Taquet sortie »
4_Bleu	
5_Blanc	Info « Taquet Rentré »
6_Vert	

MADE IN FRANCE

# Taquet Motorisé

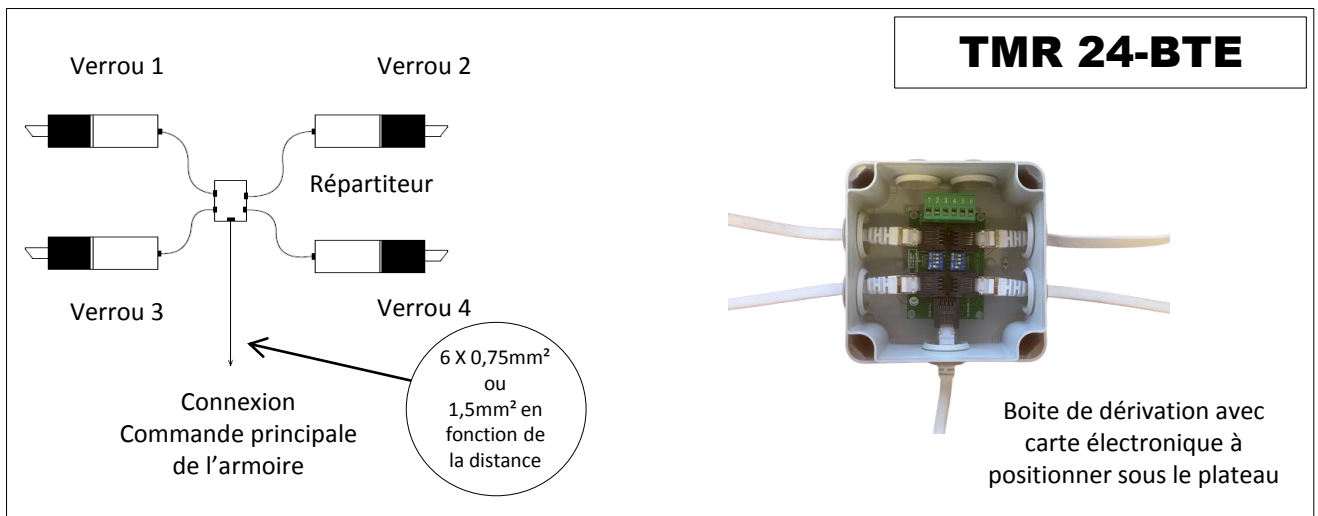
## Option de câblage :

### Sortie RJ:



### Descriptif:

- .Connecteur modulaire RJ45 (contacts dorés)
- Raccordement avec un câble Type RJ45, fourni sur demande.
- Dans le cas d'une installation avec plusieurs verrous, le boîtier répartiteur permet de simplifier le câblage.
- Le répartiteur peut recevoir jusqu'à 4 verrous, puis la commande est dirigée avec un câble unique vers le boîtier principal.
- Simplification de câblage avec le module **TMR-24-6T-MR**



MADE IN FRANCE

**Microtechnic**

Ecoparc de Bel Air, 436 rue Orion  
34570 Vailhauquès

# Taquet Motorisé

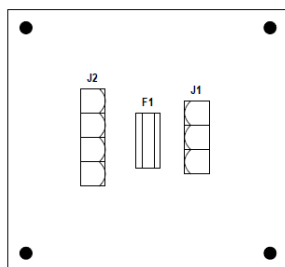
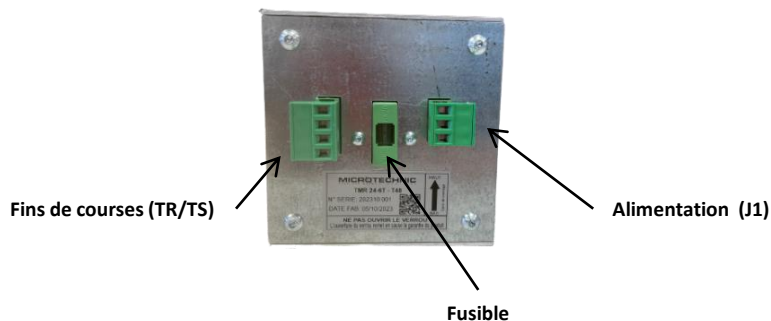
## Option de câblage :

### Sortie TE:



### Descriptif:

- Raccordement pour connecteurs débrochables. D'un côté les fins de courses de position, de l'autre l'alimentation.
- Protection contre les surtensions
- Idéal pour les rénovations



CONNECTEUR	FONCTIONS
J1	Alimentation de 12 à 50 VAC de 18 à 70 VDC
F1	Fusible
J2,1	Info « Taquet sortie »
J2,2	
J2,3	
J2,4	Info « Taquet Rentré »

MADE IN FRANCE